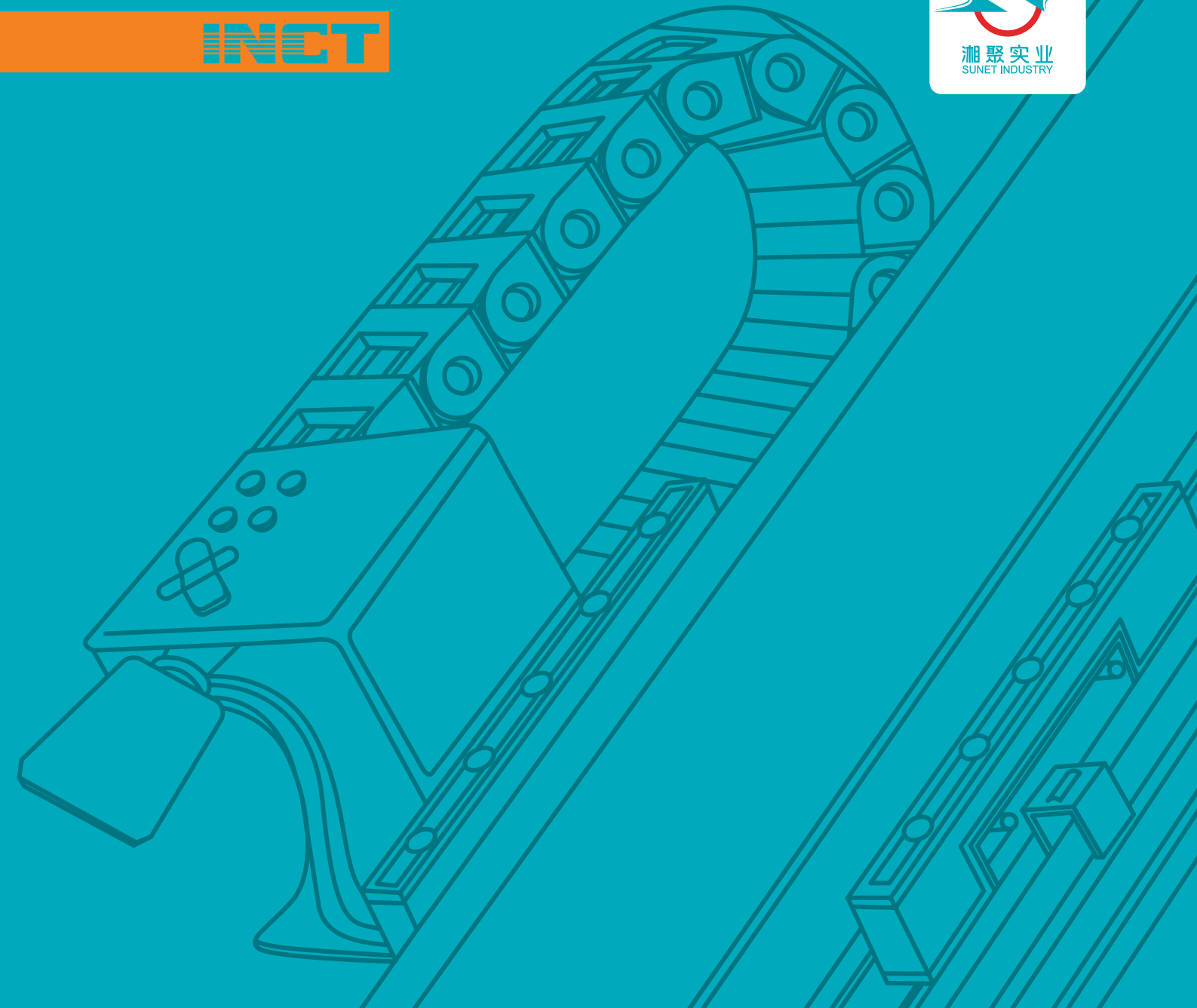


INCT



INCT 直线电机 **SUNET**
专业 | 智能 | 高效 | 安全 **INDUSTRY**



深圳市湘聚实业有限公司

☎ 0755-2689 1794 📞 400 163 2002 ✉ sales@sunet.net.cn

总部地址: 深圳市南山区蛇口沿山路胜发大厦A栋3楼

公司介绍 »

Company Introduction

深圳市湘聚实业有限公司自2002年成立以来,专注于工业自动化核心功能部件及工业控制软件的研发与销售,工厂自动化、数字化集成方案的提供,是中国先进的智能制造解决方案供应商。

我们秉承“需求发现,价值发掘,勇于突破,与时领先”的研发宗旨,推出INCT直线电机产品,主要应用于精密切割、锂电、光伏、电子面板等行业,在所涉工业生产过程中实现检测、控制、优化、调度、管理和决策,达到增加产量、提高质量、降低消耗、确保安全等目的,是客户智慧生产的重要组成部分。同时,我们还针对激光切割、新能源锂电焊接等设备定制了尖端成熟的整套解决方案;针对AGV设备定制了先进算法的软硬件整体解决方案;针对数控机床设备定制了行业领先的支持 RTCP功能的五轴联动解决方案。

通过长期持续的研发投入和不断的技术积累,坚持“工业匠心,精雕细琢”,公司自2016年起被认定为国家高新技术企业,拥有13项专利、28项软件著作权和6项软件产品登记证。我们仍与德国博世力士乐、威腾斯坦阿尔法、菲尼克斯,日本山洋、北阳、NSK,美国唐纳森等国际知名的业界领导企业保持着非常紧密的合作关系,全方位为客户提供优质的售前咨询、方案设计、项目实施和售后服务。我们一直遵从“感动客户”的服务宗旨,为了更快更好地贴近和服务客户,公司在上海、苏州、长沙、北京都设有直属公司或办事处。

做对的事,成有用之人, ENABLE MACHINE TO BE SMART!



19年

2002年成立于朝气蓬勃的深圳,专注于FA工业自动化系统解决方案

40多项知识产权

其中,发明专利5项

80多位专业人士

80人以上的专业团队,为客户提供全方位服务

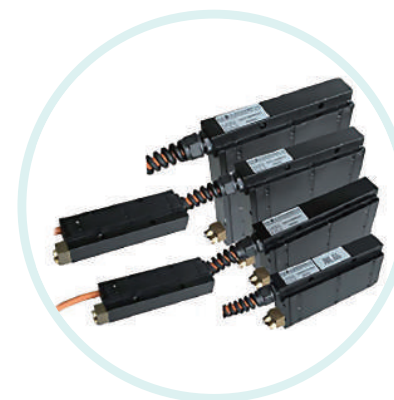
100多个行业案例

100多个优秀的行业成功案例

5,000多家客户

拥有5000多家成功客户,遍布全球各地

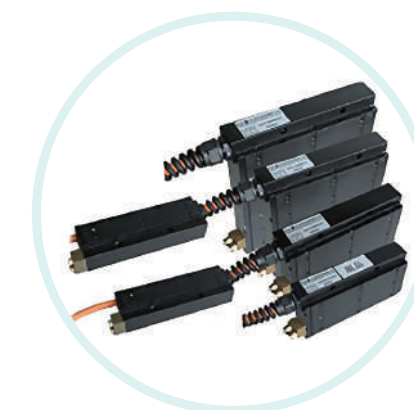
INCT直线电机 »



同步有铁芯直线电机

Synchronous linear motor with iron core

有铁芯电机提供了单位体积最大出力。他们采用了极佳的抗齿槽效应,这一切都无需偏斜磁体。他们外形小巧,低吸力,适合替代很多无铁芯应用,电机产生的高推力使其成为加速和移动高质量以及加工过程中保持刚度的理想选择。

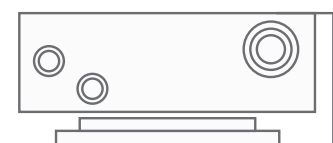


INCT直线电机具有优异的性价比,按结构主要分为同步有铁芯(无)水冷式(LM系列)、同步无铁芯式(CM系列),广泛应用于机床、新能源、显示半导体、3C设备、检测设备、医疗器械等行业。

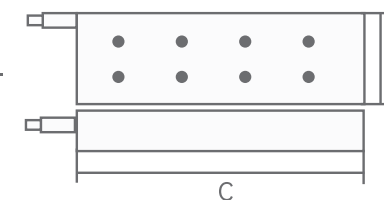
LM 有铁芯直线电机

P 动子		S 定子						
015 动子宽度	A 动子长度	A1 绕组代号	C	B	015 定子宽度	0064 定子长度	C	B
030—65mm	A—200mm		C—有水冷		030—65mm	0064—63.8mm	C—有盖饭	
050—85mm	B—376mm		X—无水冷		050—85mm	0128—127.8mm	X—无盖饭	
075—110mm	C—552mm				070—110mm	0256—255.8mm		
100—135mm	D—728mm				100—135mm	0512—511.8mm		
120—155mm					120—155mm			
150—185mm					150—185mm			
160—195mm					160—195mm			
200—235mm					200—235mm			

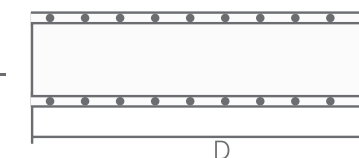
总成



主体部分



从属部分



无水冷却直线电机 No water cooled linear motor

电机型号	额定推力	最大推力	额定电流	最大电流	磁吸力	尺寸			动子重量	
	F _N [N]	F _{max} [N]	I _N [A]	I _{max} [A]	F ₀ [kN]	A[mm]	B[mm]	C[mm]	m _p [kg]	
LMP030	A-A1	151	375	4	11.3	1.4	58.6	65	200	2.5
	A-A5	151	375	6.9	19.1	1.4	58.6	65	200	2.5
	B-A1	298	750	3.9	11.0	2.9	58.6	65	376	4.8
	B-A2	298	750	7.9	22.0	2.9	58.6	65	376	4.8
	B-A6	298	750	13.7	38.1	2.9	58.6	65	376	4.8
	C-A1	450	1125	4	11.1	4.4	58.6	65	552	7.3
	C-A3	450	1125	11.9	33.1	4.4	58.6	65	552	7.3
	C-A5	450	1125	6.9	19.1	4.4	58.6	65	552	7.3
	C-A7	450	1125	20.6	57.3	4.4	58.6	65	552	7.3
	D-A1	597	1500	3.9	11.1	5.9	58.6	65	728	9.6
	D-A2	597	1500	7.9	22.4	5.9	58.6	65	728	9.6
	D-A3	597	1500	15.8	44.1	5.9	58.6	65	728	9.6
D-A7	597	1500	27.3	76.4	5.9	58.6	65	728	9.6	
LMP050	A-A1	276	625	4.4	11.3	2.4	58.6	85	200	3.6
	A-A5	276	625	7.6	19.1	2.4	58.6	85	200	3.6
	B-A1	548	1250	4.4	11	4.9	58.6	85	376	6.9
	B-A2	548	1250	8.7	22	4.9	58.6	85	376	6.9
	B-A6	548	1250	15.1	38.1	4.9	58.6	85	376	6.9
	C-A1	824	1875	4.4	11.1	7.4	58.6	85	552	10.4
	C-A3	824	1875	13.1	33.1	7.4	58.6	85	552	10.4
	C-A5	824	1875	7.6	19.1	7.4	58.6	85	552	10.4
	C-A7	824	1875	22.7	57.3	7.4	58.6	85	552	10.4
	D-A1	1096	2500	4.4	11.1	9.8	58.6	85	728	13.9
	D-A2	1096	2500	8.7	22.1	9.8	58.6	85	728	13.9
	D-A3	1096	2500	17.4	44.1	9.8	58.6	85	728	13.9
D-A7	1096	2500	30.2	76.4	9.8	58.6	85	728	13.9	
LMP075	A-A1	435	940	4.6	11.3	5.0	58.6	110	200	5
	A-A5	435	940	8	19.1	5.0	58.6	110	200	5
	B-A1	864	1875	4.6	11	9.6	58.6	110	376	9.6
	B-A2	864	1875	9.2	22	9.6	58.6	110	376	9.6
	B-A6	864	1875	15.9	38.1	9.6	58.6	110	376	9.6
	C-A1	1301	2815	4.6	11.1	14.4	58.6	110	552	14.4
	C-A3	1301	2815	13.8	33.1	14.4	58.6	110	552	14.4
	C-A5	1301	2815	8	19.1	14.4	58.6	110	552	14.4
C-A7	1301	2815	23.9	57.3	14.4	58.6	110	552	14.4	

电机型号	额定推力	最大推力	额定电流	最大电流	磁吸力	尺寸			动子重量	
	F _N [N]	F _{max} [N]	I _N [A]	I _{max} [A]	F ₀ [kN]	A[mm]	B[mm]	C[mm]	m _p [kg]	
	D-A1	1732	3750	4.6	11.1	19.2	58.6	110	728	19.2
	D-A2	1732	3750	9.2	22.4	19.2	58.6	110	728	19.2
	D-A3	1732	3750	18.3	44.1	19.2	58.6	110	728	19.2
	D-A7	1732	3750	31.8	76.4	19.2	58.6	110	728	19.2
LMP100	A-A1	599	1250	4.8	11.3	4.9	58.6	135	200	6.5
	A-A5	599	1250	8.2	19.1	4.9	58.6	135	200	6.5
	B-A1	1198	2500	4.8	11	9.8	58.6	135	376	12.5
	B-A2	1198	2500	9.5	22	9.8	58.6	135	376	12.5
	B-A6	1198	2500	16.5	38.1	9.8	58.6	135	376	12.5
	C-A1	1796	3750	4.8	11.1	14.7	58.6	135	552	18.9
	C-A3	1796	3750	14.3	33.3	14.7	58.6	135	552	18.9
	C-A5	1796	3750	8.2	19.1	14.7	58.6	135	552	18.9
	C-A7	1796	3750	24.7	57.3	14.7	58.6	135	552	18.9
	D-A1	2397	5000	4.8	11.1	19.6	58.6	135	728	25
	D-A2	2397	5000	9.5	22.1	19.6	58.6	135	728	25
	D-A3	2397	5000	19	44.1	19.6	58.6	135	728	25
D-A7	2397	5000	33	76.4	19.6	58.6	135	728	25	
LMP120	A-A1	719	1500	4.8	11.3	7.1	60.6	155	200	7.8
	A-A5	719	1500	8.2	19.1	7.1	60.6	155	200	7.8
	B-A1	1437	3000	4.8	11	13.7	60.6	155	376	15.1
	B-A2	1437	3000	9.5	22	13.7	60.6	155	376	15.1
	B-A6	1437	3000	16.5	38.1	13.7	60.6	155	376	15.1
	C-A1	2155	4500	4.8	11.1	20.6	60.6	155	552	22.7
	C-A3	2155	4500	14.3	33.3	20.6	60.6	155	552	22.7
	C-A5	2155	4500	8.2	19.1	20.6	60.6	155	552	22.7
	C-A7	2155	4500	24.7	57.3	20.6	60.6	155	552	22.7
	D-A1	2876	6000	5	11.1	27.4	60.6	155	728	30.2
	D-A2	2876	6000	10	22.1	27.4	60.6	155	728	30.2
	D-A3	2876	6000	19.9	44.1	27.4	60.6	155	728	30.2
D-A7	2876	6000	34.5	76.4	27.4	60.6	155	728	30.2	
	A-A1	905	1875	4.8	11.3	7.3	60.6	185	200	9.4
	A-A5	905	1875	8.3	19.1	7.3	60.6	185	200	9.4
	B-A1	1810	3750	4.8	11	14.6	60.6	185	376	18.1
	B-A2	1810	3750	9.6	22	14.6	60.6	185	376	18.1
	B-A6	1810	3750	16.6	38.1	14.6	60.6	185	376	18.1

有水冷直线电机 Water cooled linear motor

电机型号	额定推力	最大推力	额定电流	最大电流	磁吸力	尺寸			动子重量	
	F _N [N]	F _{max} [N]	I _N [A]	I _{max} [A]	F _a [kN]	A[mm]	B[mm]	C[mm]	m _p [kg]	
LMP150	C-A1	1810	3750	4.8	11.1	22.1	60.6	185	376	18.1
	C-A3	2718	5625	14.4	33.1	22.1	60.6	185	552	27.3
	C-A5	2718	5625	8.3	19.1	22.1	60.6	185	552	27.3
	C-A7	2718	5625	24.9	57.3	22.1	60.6	185	552	27.3
	D-A1	2718	5625	4.8	11.1	22.1	60.6	185	552	27.3
	D-A2	3617	7500	9.6	22.4	29.4	60.6	185	728	36.2
	D-A3	3617	7500	19.2	44.1	29.4	60.6	185	728	36.2
	D-A7	3617	7500	33.2	76.4	29.4	60.6	185	728	36.2
LMP160	A-A1	966	2000	4.6	11.3	7.9	60.6	195	200	10.0
	A-A5	966	2000	8.0	19.1	7.9	60.6	195	200	10.0
	B-A1	1931	4001	4.6	11	15.1	60.6	195	376	19.3
	B-A2	1931	4001	9.2	22	15.1	60.6	195	376	19.3
	B-A6	1931	4001	15.9	38.1	15.1	60.6	195	376	19.3
	C-A1	2900	6001	4.6	11.1	22.8	60.6	195	552	29.1
	C-A3	2900	6001	13.8	33.1	22.8	60.6	195	552	29.1
	C-A5	2900	6001	8	19.1	22.8	60.6	195	552	29.1
	C-A7	2900	6001	23.9	57.3	22.8	60.6	195	552	29.1
	D-A1	3859	8002	4.6	11.1	30.3	60.6	195	728	38.7
	D-A2	3859	8002	9.2	22.4	30.3	60.6	195	728	38.7
	D-A3	3859	8002	18.3	44.1	30.3	60.6	195	728	38.7
D-A7	3859	8002	31.8	76.4	30.3	60.6	195	728	38.7	
LMP200	A-A1	1255	2500	5	11.3	9.9	60.6	235	200	12.3
	A-A5	1255	2500	8.6	19.1	9.9	60.6	235	200	12.3
	B-A1	2513	5000	5	11	19.7	60.6	235	376	23.7
	B-A2	2513	5000	10	22	19.7	60.6	235	376	23.7
	B-A6	2513	5000	17.3	38.1	19.7	60.6	235	376	23.7
	C-A1	3765	7500	5	11.1	29.4	60.6	235	552	35.7
	C-A3	3765	7500	14.9	33.1	29.4	60.6	235	552	35.7
	C-A5	3765	7500	8.6	19.1	29.4	60.6	235	552	35.7
	C-A7	3765	7500	25.9	57.3	29.4	60.6	235	552	35.7
	D-A1	5025	10000	5	11.1	39.4	60.6	235	728	47.4
	D-A2	5025	10000	10	22.1	39.4	60.6	235	728	47.4
	D-A3	5025	10000	20	44.1	39.4	60.6	235	728	47.4
D-A7	5025	10000	34.6	76.4	39.4	60.6	235	728	47.4	

电机型号	额定推力	最大推力	额定电流	最大电流	磁吸力	尺寸			动子重量	
	F _N [N]	F _{max} [N]	I _N [A]	I _{max} [A]	F _a [kN]	A[mm]	B[mm]	C[mm]	m _p [kg]	
LMP030	A-A1	296	375	9.7	13.8	1.4	58.6	65	200	2.5
	A-A5	296	375	16.9	23.9	1.4	58.6	65	200	2.5
	B-A1	603	750	9.9	13.8	2.9	58.6	65	376	4.8
	B-A2	603	750	19.8	27.6	2.9	58.6	65	376	4.8
	B-A6	603	750	34.3	47.8	2.9	58.6	65	376	4.8
	C-A1	896	1125	9.8	13.8	4.4	58.6	65	552	7.3
	C-A3	896	1125	29.5	41.4	4.4	58.6	65	552	7.3
	C-A5	896	1125	17.0	23.9	4.4	58.6	65	552	7.3
	D-A1	1201	1500	9.9	13.8	5.9	58.6	65	728	9.6
	D-A2	1201	1500	19.7	27.6	5.9	58.6	65	728	9.6
	D-A3	1201	1500	39.5	55.2	5.9	58.6	65	728	9.6
	LMP050	A-A1	502	625	9.9	13.8	2.4	58.6	85	200
A-A5		502	625	17.2	23.9	2.4	58.6	85	200	3.6
B-A1		1005	1250	9.9	13.8	4.9	58.6	85	376	6.9
B-A2		1005	1250	19.8	27.6	4.9	58.6	85	376	6.9
B-A6		1005	1250	34.3	47.8	4.9	58.6	85	376	6.9
C-A1		1492	1875	9.8	13.8	7.4	58.6	85	552	10.4
C-A3		1492	1875	29.4	41.4	7.4	58.6	85	552	10.4
C-A5		1492	1875	17.0	23.9	7.4	58.6	85	552	10.4
D-A1		1990	2500	9.8	13.8	9.8	58.6	85	728	13.9
D-A2		1990	2500	19.6	27.6	9.8	58.6	85	728	13.9
D-A3		1990	2500	39.1	55.2	9.8	58.6	85	728	13.9
LMP075		A-A1	754	940	9.9	13.8	3.7	58.6	110	200
	A-A5	754	940	17.1	23.9	3.7	58.6	110	200	5
	B-A1	1493	1875	9.8	13.8	7.3	58.6	110	376	9.6
	B-A2	1493	1875	19.6	27.6	7.3	58.6	110	376	9.6
	B-A6	1493	1875	34.0	47.8	7.3	58.6	110	376	9.6
	C-A1	2240	2815	9.8	13.8	11.0	58.6	110	552	14.4
	C-A3	2240	2815	29.4	41.4	11.0	58.6	110	552	14.4
	C-A5	2240	2815	17.0	23.9	11.0	58.6	110	552	14.4
	D-A1	2980	3750	9.8	13.8	14.7	58.6	110	728	19.2
	D-A2	2980	3750	19.5	27.6	14.7	58.6	110	728	19.2
	D-A3	2980	3750	39.1	55.2	14.7	58.6	110	728	19.2
	A-A1	1006	1250	9.9	13.8	4.9	58.6	135	200	6.5

电机型号	额定推力	最大推力	额定电流	最大电流	磁吸力	尺寸			动子重量	
	F _N [N]	F _{max} [N]	I _N [A]	I _{max} [A]	F ₀ [kN]	A[mm]	B[mm]	C[mm]	m _p [kg]	
LMP100	A-A5	1006	1250	17.2	23.9	4.9	58.6	135	200	6.5
	B-A1	1995	2500	9.8	13.8	9.8	58.6	135	376	12.5
	B-A2	1995	2500	19.6	27.6	9.8	58.6	135	376	12.5
	B-A6	1995	2500	34.0	47.8	9.8	58.6	135	376	12.5
	C-A1	3014	3750	9.9	13.8	14.7	58.6	135	552	18.9
	C-A3	3014	3750	29.7	41.4	14.7	58.6	135	552	18.9
	C-A5	3014	3750	17.1	23.9	14.7	58.6	135	552	18.9
	D-A1	4015	5000	9.9	13.8	19.6	58.6	135	728	25
	D-A2	4015	5000	19.8	27.5	19.6	58.6	135	728	25
	D-A	4015	5000	39.5	55.1	19.6	58.6	135	728	25
LMP120	A-A1	1207	1500	9.9	13.8	7.1	60.6	155	200	7.8
	A-A5	1207	1500	17.2	23.9	7.1	60.6	155	200	7.8
	B-A1	2394	3000	9.8	13.8	13.7	60.6	155	376	15.1
	B-A2	2394	3000	19.6	27.6	13.7	60.6	155	376	15.1
	B-A6	2394	3000	34.0	47.8	13.7	60.6	155	376	15.1
	C-A1	3616	4500	9.9	13.8	20.6	60.6	155	552	22.7
	C-A3	3616	4500	29.7	41.4	20.6	60.6	155	552	22.7
	C-A5	3616	4500	17.1	23.9	20.6	60.6	155	552	22.7
	D-A1	4818	6000	9.9	13.8	27.4	60.6	155	728	30.2
	D-A2	4818	6000	19.8	27.5	27.4	60.6	155	728	30.2
D-A3	4818	6000	39.5	55.1	27.4	60.6	155	728	30.2	
LMP150	A-A1	1490	1875	9.8	13.8	7.3	60.6	185	200	9.4
	A-A5	1490	1875	17.0	23.9	7.3	60.6	185	200	9.4
	B-A1	2996	3750	9.8	13.8	14.6	60.6	185	376	18.1
	B-A2	2996	3750	19.7	27.6	14.6	60.6	185	376	18.1
	B-A6	2996	3750	34.1	47.8	14.6	60.6	185	376	18.1
	C-A1	4464	5625	9.8	13.8	22.1	60.6	185	552	27.3
	C-A3	4464	5625	29.3	41.4	22.1	60.6	185	552	27.3
	C-A5	4464	5625	16.9	23.9	22.1	60.6	185	552	27.3
	D-A1	5990	7500	9.8	13.8	29.4	60.6	185	728	36.2
	D-A2	5990	7500	19.6	27.6	29.4	60.6	185	728	36.2
D-A3	5990	7500	39.2	55.3	29.4	60.6	185	728	36.2	

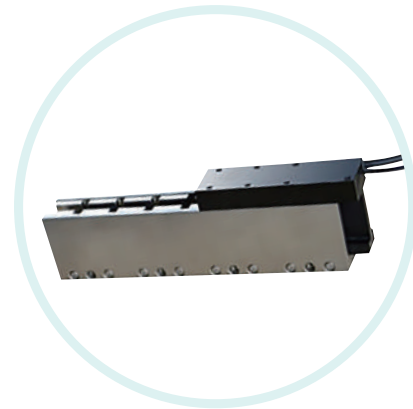
电机型号	额定推力	最大推力	额定电流	最大电流	磁吸力	尺寸			动子重量	
	F _N [N]	F _{max} [N]	I _N [A]	I _{max} [A]	F ₀ [kN]	A[mm]	B[mm]	C[mm]	m _p [kg]	
LMP160	A-A1	1590	2000	9.8	13.8	7.9	60.6	195	200	10.0
	A-A5	1590	2000	17.0	23.9	7.9	60.6	195	200	10.0
	B-A1	3199	4001	9.8	13.8	15.1	60.6	195	376	19.3
	B-A2	3199	4001	19.7	27.6	15.1	60.6	195	376	19.3
	B-A6	3199	4001	34.1	47.8	15.1	60.6	195	376	19.3
	C-A1	4766	6007	9.8	13.8	22.8	60.6	195	552	29.1
	C-A3	4766	6007	29.3	41.4	22.8	60.6	195	552	29.1
	C-A5	4766	6007	16.9	23.9	22.8	60.6	195	552	29.1
	D-A1	6396	8001	9.8	13.8	30.3	60.6	195	728	38.7
	D-A2	6396	8001	19.6	27.6	30.3	60.6	195	728	38.7
D-A3	6396	8001	39.2	55.3	30.3	60.6	195	728	38.7	
LMP200	A-A1	1991	2500	9.8	13.8	9.9	60.6	235	200	12.3
	A-A5	1991	2500	17.0	23.9	9.9	60.6	235	200	12.3
	B-A1	4023	5000	9.9	13.8	19.7	60.6	235	376	23.7
	B-A2	4023	5000	19.8	27.6	19.7	60.6	235	376	23.7
	B-A6	4023	5000	34.3	47.8	19.7	60.6	235	376	23.7
	C-A1	5990	7500	9.8	13.8	29.4	60.6	235	552	35.7
	C-A3	5990	7500	29.5	41.4	29.4	60.6	235	552	35.7
	C-A5	5990	7500	17.0	23.9	29.4	60.6	235	552	35.7
	D-A1	8035	10000	9.9	13.8	39.4	60.6	235	728	47.4
	D-A2	8035	10000	19.8	27.6	39.4	60.6	235	728	47.4
D-A3	8035	10000	39.6	55.2	39.4	60.6	235	728	47.4	



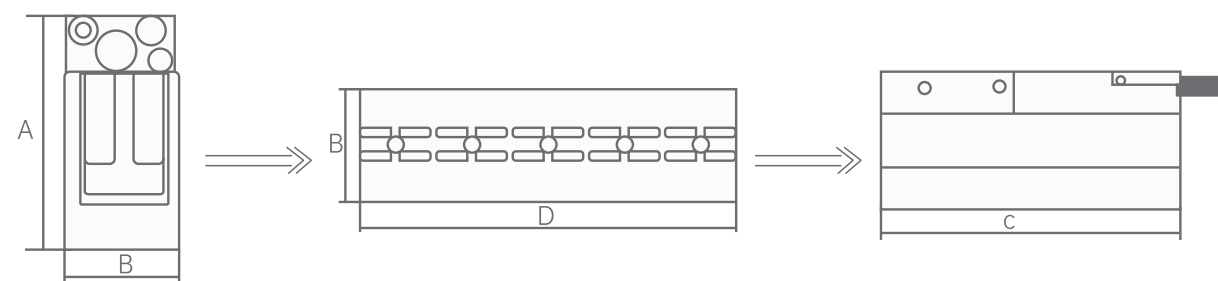
同步无铁芯直线电机

Synchronous coreless linear motor

无铁芯直线电机没有绕组插槽，这就意味着更轻的运动质量，线圈组件和磁路之间没有任何的引力，绝对的零齿槽效应。无铁芯电机的这些特点适用于需要极低轴承摩擦力、经负载高加速度，以及超低速下的恒速运动需求。



CM 无铁芯直线电机					
P 动子			S 定子		
A 动子宽度	L61 动子长度	B	A 定子宽度	L240 定子长度	B
A —— 21mm	L61 —— 61mm		A —— 21.2mm	L240 —— 240mm	
B —— 35mm	L91 —— 91mm		B —— 35.7mm	L300 —— 300mm	
C —— 34.4mm	L121 —— 121mm		C —— 35.2mm	L360 —— 360mm	
D —— 38.5mm	L181 —— 181mm		D —— 39mm	L420 —— 420mm	
E —— 46mm	L241 —— 241mm		E —— 48mm	L480 —— 480mm	
	L301 —— 301mm			L540 —— 540mm	
	L361 —— 361mm			L600 —— 600mm	



电机型号		连续额定推力	最大推力	连续额定电流	最大电流	尺寸			主体部分重量
		F_N [N]	F_{max} [N]	I_N [A]	I_{max} [A]	A[mm]	B[mm]	C[mm]	m_p [kg]
CMP-A	L61	17.6	88	1.6	8	55.6	21	61	0.12
	L91	26.4	132	1.6	8	55.6	21	91	0.18
	L121	35.2	176	1.6	8	55.6	21	121	0.24
CMP-B	L181	52.8	264	1.6	8	55.6	21	181	0.36
	L121	58	289	1.7	8.4	68.5	35.0	121	0.405
	L181	86.5	432.3	1.7	8.4	68.5	35.0	181	0.608
	L241	116	579	1.7	8.4	68.5	35.0	241	0.81
CMP-C	L121	68.1	336.7	1.7	8.4	74.8	34.5	121	0.45
	L181	102.2	505	1.7	8.4	74.8	34.5	181	0.67
	L241	136.3	673.4	1.7	8.4	74.8	34.5	241	0.89
	L301	170.3	841.7	1.7	8.4	74.8	34.5	301	1.12
	L361	204.4	1010.1	1.7	8.4	74.8	34.5	361	1.34
CMP-D	L121	110.4	441.6	2.3	9.2	93.0	38.5	121	0.52
	L181	165.6	662.4	2.3	9.2	93.0	38.5	181	0.76
	L241	220.8	883.2	2.3	9.2	93.0	38.5	241	1
	L301	276.5	1104	2.3	9.2	93.0	38.5	301	1.3
CMP-E	L121	14	570	3.2	12.8	118.0	46.0	121	0.9
	L181	214	855	3.2	12.8	118.0	46.0	181	1.5
	L241	285	1139	3.2	12.8	118.0	46.0	241	1.9
	L301	356	1425	3.2	12.8	118.0	46.0	301	2.4
	L361	427	1709	3.2	12.8	118.0	46.0	361	2.9

直线电机模组-LMM系列

Synchronous coreless linear motor

直线模组又称线性模组导轨、线性模组滑轨、滑台滑轨等等,该产品仅能使用在直线往返的运动场合,但它能承受的额定负载又比直线轴承更高,同时还能承担一定的扭矩,可以在高负载的情部下实现高精度的直线运动,最大推力高达7450N。



LMM						
LMP015A 定子规格	L250 有效行程	B 供电电压类型	MS 15 编码器读数头规格	C 导电钳夹	A T1定制	
MLP —— 力士乐 有铁芯直线电机	/	A-----AC220V	/	C —— 带钳夹	/	
MCP —— 力士乐 无铁芯直线电机		B-----AC380V		X —— 不带钳夹		
电机型号	峰值推力	额定推力	定位精度 (补偿)	重复定位精度	行程	
LMM-B	MLP070B	2600	820	根据具体需求 定制	根据具体需求 定制	80~1000 (间隔150mm)
	MLP100A	3750	1180			
	MLP200A	7450	2415			
LMM-C	DYH10LA	149.4	49.8	S: ±2μm P: ±3μm H: ±6μm N: ±10μm	S: ±1μm P: ±2μm H: ±5μm N: ±2μm	100~2000 (间隔50mm)
	DYH12LA	298.8	99.6			
	DYH14LA	383.4	127.8			
	DYH17LA	892.8	297.6			
	DYH22LA	1483.8	494.6			

可选项编码器

推荐品牌	推荐品牌
编码器类型	光学编码器 电磁编码器
输出信号	1Vpp、TTL
可支持通讯协议	HIPERFACE、EnDat 2.1/2.2、SSI

选型需求表

年 月 日

客户名称:	电话:	传真:	接洽人:	职称:
应用行业			是否为多定子	<input type="checkbox"/> 是 数目: _____ 个 <input type="checkbox"/> 否
使用环境	<input type="checkbox"/> 一般25°C环境 <input type="checkbox"/> 无尘室, 等级 <input type="checkbox"/> 真空环境, 等级 <input type="checkbox"/> 其它		防尘装置	<input type="checkbox"/> 无 <input type="checkbox"/> 金属盖板 <input type="checkbox"/> 伸缩护套
Stage type	<input type="checkbox"/> 单轴 <input type="checkbox"/> 转矩马达 <input type="checkbox"/> XY轴 <input type="checkbox"/> 定梁龙门 <input type="checkbox"/> 龙门(单驱) <input type="checkbox"/> 龙门(双驱) <input type="checkbox"/> 其它		驱动器使用电压	<input type="checkbox"/> 110V <input type="checkbox"/> 220V <input type="checkbox"/> 其它V
负载 (kg) 或 旋转惯量 (kg-m ²)	<input type="checkbox"/> 重量: _____ Kg <input type="checkbox"/> 重心偏移: X 0 (相对于安Y 0 装面中心) Z 0		使用脉波模式	<input type="checkbox"/> CW/CCW <input type="checkbox"/> A/B <input type="checkbox"/> STEP/DIR
外部施力值kg/ (N)	<input type="checkbox"/> 无: <input type="checkbox"/> 有:		用途	<input type="checkbox"/> 点到点运动 <input type="checkbox"/> 扫描 <input type="checkbox"/> 直线度 (水平) μm <input type="checkbox"/> 直线度 (水平) μm <input type="checkbox"/> 直线度 (水平) μm <input type="checkbox"/> Yaw atc-sec
最大速度	_____ (m/s) / (rad/s)		特殊量测需求	<input type="checkbox"/> 移动距离: _____ deg <input type="checkbox"/> 移动时间: _____ sec <input type="checkbox"/> 休息时间: _____ sec
加速度	_____ (m/s ²) / (rad/s ²)		运动曲线:	
行程	(有效行程)		备注:	
重复定位精度 (补偿后)	<input type="checkbox"/> 单向: (μm) / (arc-sec) <input type="checkbox"/> 双向: (arc-sec) / (μm)			
定位精度 (补偿后)	_____ μm			
Encoder type	<input type="checkbox"/> 模拟 <input type="checkbox"/> 数字 分辨率 _____ μm			
Stage安装方式	<input type="checkbox"/> 水平 <input type="checkbox"/> 垂直 <input type="checkbox"/> 壁挂 <input type="checkbox"/> 倒挂 			
建议规格:	研发:		业务:	



激光行业

机床行业

**行业
解决方案**

电子半导体行业

新能源行业